

# Museo dell'Abbazia

Il Museo nel 2007 è stato accreditato da parte della Regione Lombardia; fa parte della associazione internazionale *Charte européenne des Abbayes et sites cisterciens* ed è tra i fondatori dell'Associazione delle Abbazie Cistercensi italiane (AISAC).

## Tempi e contributi

Il percorso didattico di base all'interno degli ambienti dell'Abbazia come la visita naturalistica richiedono circa un'ora e mezza.

Il contributo d'ingresso comprensivo di operatore è di € 7,00; per gli accompagnatori ufficiali è previsto l'ingresso gratuito.

I laboratori richiedono circa due ore. Il contributo per studente è di € 7,00. Per il laboratorio di affresco il contributo è di € 9,00.

È possibile abbinare laboratorio e percorso didattico, con modalità da concordare.



Fondazione Abbazia Sancte Marie de Morimundo  
 Email: [fondazione@abbaziamorimondo.it](mailto:fondazione@abbaziamorimondo.it)  
 Sito: [www.abbaziamorimondo.it](http://www.abbaziamorimondo.it)  
 Piazza Municipio 6 20081 Morimondo (Mi)  
 Tel. e Fax : 02 94961919

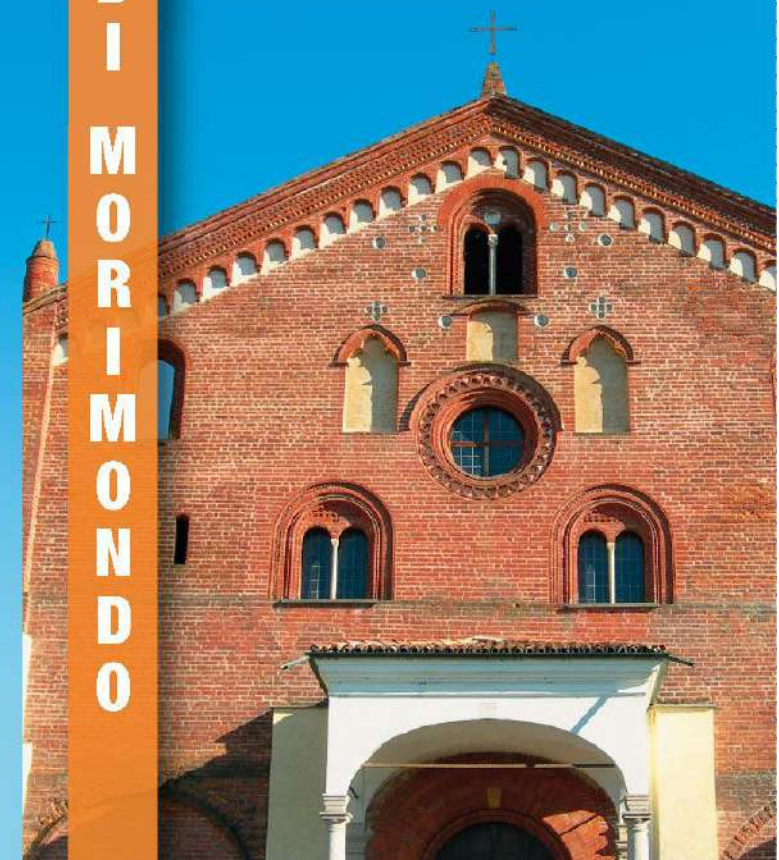


FONDAZIONE  
 ABBATIA SANCTE MARIE DE MORIMUNDO  
 MUSEO DELL'ABBAZIA DI MORIMONDO

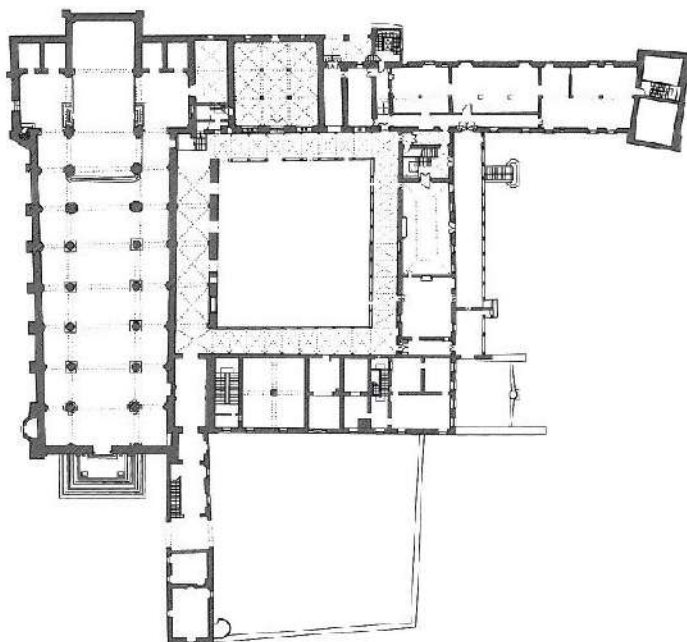
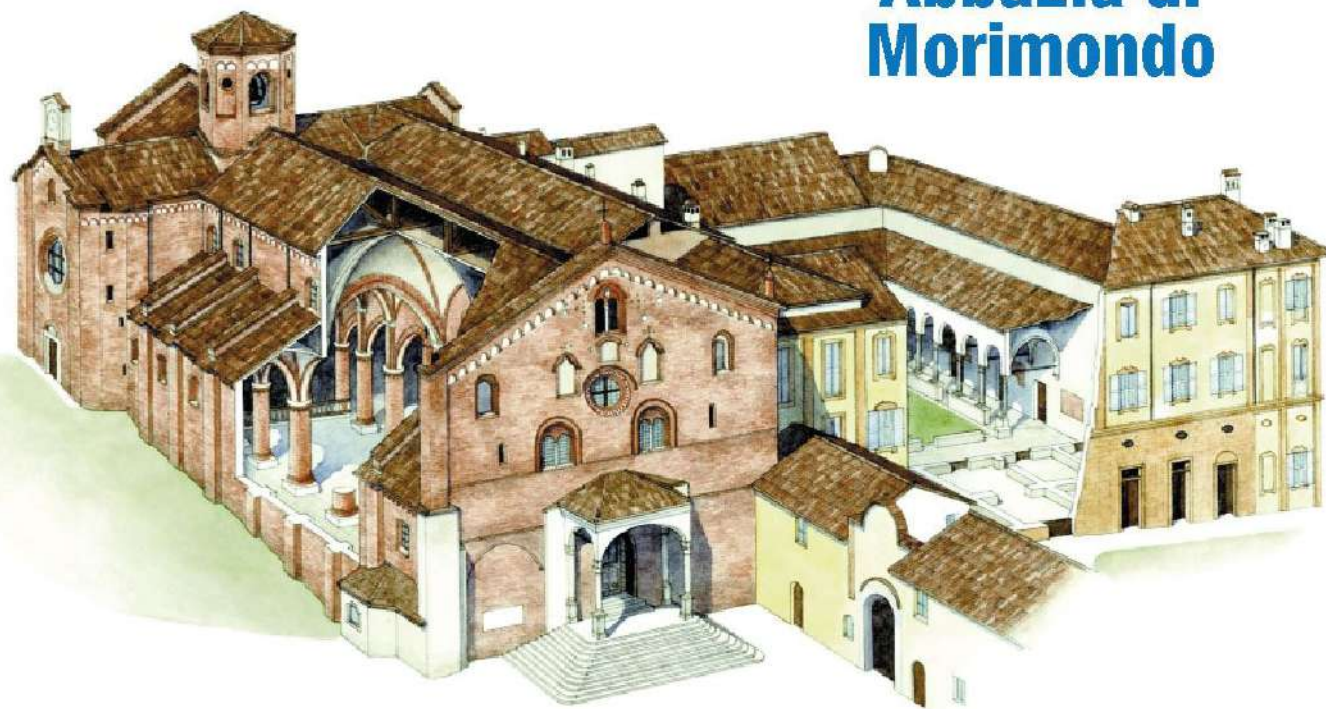


# Attività didattica 2022 2023

ABBATIA DI MORIMONDO



# Abbazia di Morimondo



L'Abbazia di Morimondo costituisce un esempio quasi integro di **architettura monastica** in gran parte ancora **medievale** ed è uno dei **maggiori complessi dell'Italia settentrionale**.

Sono visitabili numerosi ambienti distribuiti su **quattro livelli**:

**la chiesa**

**il chiostro**

**la sala capitolare**

**due sale dei monaci, una delle quali sede di un importante scriptorium**

**la sala cosiddetta dei fondatori**

**il refettorio**

**il loggiato**

**la cucina**

**il dormitorio**

## Servizi didattici del Museo

Gli operatori didattici del Museo dell'Abbazia mettono a disposizione **numerosi servizi per gli istituti scolastici**: **percorso didattico** all'interno del complesso monastico, **descrizione della vita quotidiana dei monaci** nei vari ambienti, **visite guidate naturalistiche** e **laboratori didattici**.

## Laboratori

● **Miniatura medievale** (scuola primaria e secondaria): ricostruzione del lavoro nello scriptorium con illustrazione di attrezzi, materiali e tecniche; esecuzione finale di una miniatura a scelta tra capolettera, erbe oppure animali reali o fantastici.

● **Erboristeria** (scuola primaria e secondaria): introduzione sull'esercizio della medicina durante il Medioevo in ambito monastico, percorso con riconoscimento delle erbe officinali spontanee e coltivate nell'hortus conclusus, parte pratica con semplici manipolazioni.

● **Affresco** (scuola secondaria di 1° e 2° grado): dopo una parte teorica sulla tecnica e i materiali usati, gli studenti eseguono a gruppi un dipinto su supporto murario.

● **Calligrafia medievale** (scuola secondaria di 1° e 2° grado): parte teorica dalle prime forme di scrittura alla scrittura medievale con illustrazione di attrezzi, pergamena e preparazione inchiostri; esecuzione finale di un segnalibro.

● **Visita naturalistica** (scuola primaria, secondaria 1° e 2° grado): questa visita è pensata per far conoscere ai ragazzi le meraviglie del nostro territorio. Partendo dal prato cinto del monastero, luogo di preghiera, lavoro e accoglienza fin dall'antichità, ci addenteremo nel rigoglioso ambiente naturale attorno al borgo, caratterizzato dal fenomeno delle risorgive. Una terra miracolosamente fertile ed accogliente, nel cuore del Parco del Ticino.